

# 福利厚生の手引き

(令和4年度版)

広島市企画総務局人事部福利課  
一般財団法人広島市職員互助会  
広島市職員共済組合

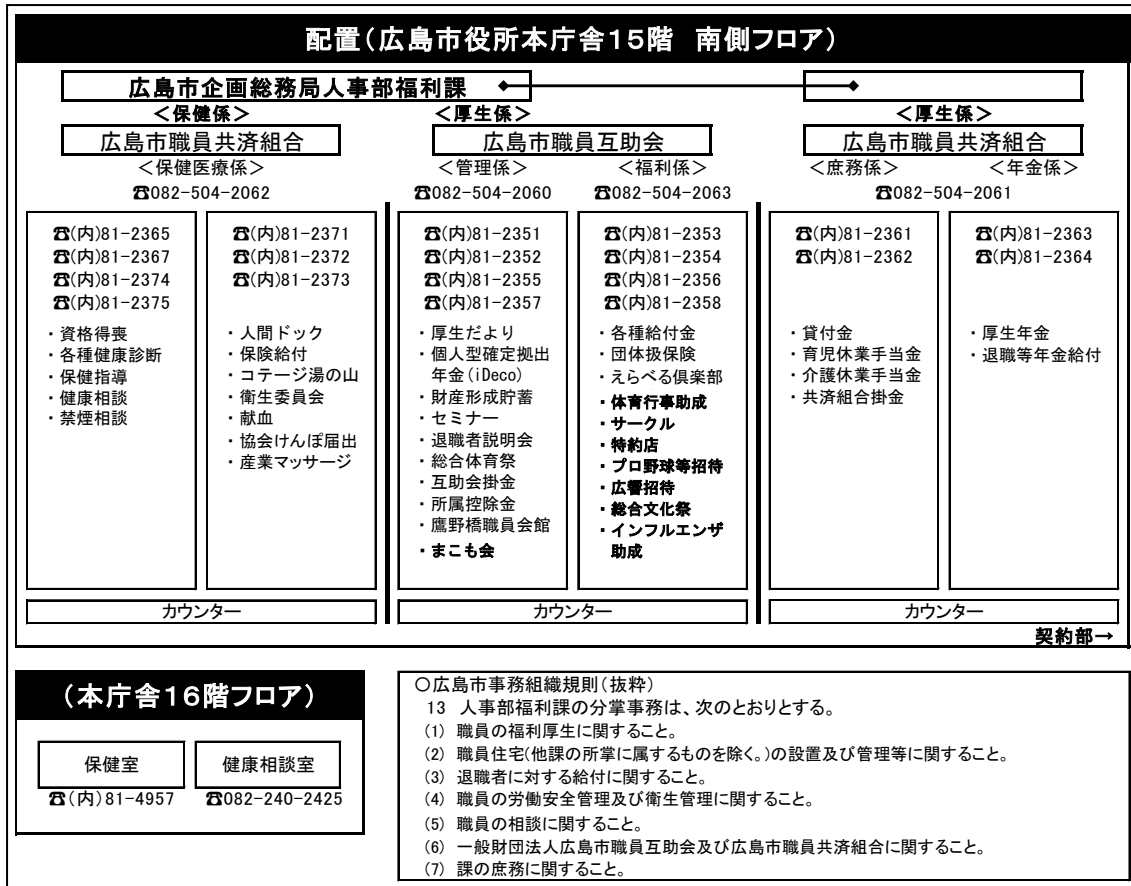
「福利厚生の手引き」は、企画総務局人事部福利課、一般財団法人広島市職員互助会、広島市職員共済組合及び全国健康保険協会のさまざまな福利厚生制度を分野別にまとめたものです。

この手引きを活用していただき、該当する団体や手続き等を確認の上、福利厚生制度を利用してください。

なお、手引きの掲載内容は、令和4年4月1日現在の内容となっています。

内容変更等、最新情報につきましては、随時「厚生だより」でお知らせするとともに、広島市庁内LANの全庁資料室及び庁内WEB福利課ホームページ並びに一般財団法人広島市職員互助会ホームページに掲載します。

令和4年度 福利課・広島市職員互助会・広島市職員共済組合の配置及び主な業務



[参考] 公立学校共済組合広島支部及び一般財団法人広島県教育職員互助組合について

公立学校共済組合広島支部及び一般財団法人広島県教育職員互助組合の制度については、この手引きに掲載していません。

お手数ですが、制度については、両組合の発行する「共済/互助のしおり」で確認ください。

\*\* 問い合わせ先 \*\*

公立学校共済組合広島支部		一般財団法人広島県教育職員互助組合
福利調整係	(広報関係)	082-513-4951
経理貸付係	(掛金関係)	082-513-4955
	(貸付関係)	082-513-4955
短期給付係	(組合員資格・各種給付金関係)	082-513-4957
長期給付係	(年金関係)	082-513-4959
健康管理係	(健康づくり事業関係)	082-513-4954
	(健診事業・一般事業・ファミリー年金関係)	082-513-4956

〒730-8514 広島市中区基町9番42号 広島県教育委員会事務局管理部健康福利課内

# 目次

[団体の略記]

(福)：福利課、(互)：職員互助会、(共)：職員共済組合、(協)：全国健康保険協会(協会けんぽ)

## ①会員証、組合員証、被保険者証について

(互)	えらべる倶楽部会員証	…… 1
(共)	共済組合 組合員証	…… 1
(協)	協会けんぽ 被保険者証	…… 1

## ②結婚・出産のときに

(互)	結婚祝金	…… 2
(互)	パートナーシップ祝金	…… 2
(互)	出産祝金	…… 2
(共)	出産費・家族出産費 (法定給付)	…… 2
(共)	出産費附加金・家族出産費 附加金 (附加給付)	…… 2
(共)	出産費資金貸付	…… 3
(共)	出産手当金	…… 3
(共)	育児休業手当金	…… 3
(互)	育児休業見舞金	…… 3
(協)	出産育児一時金・家族出産 育児一時金	…… 4
(協)	出産費貸付制度	…… 4
(協)	出産手当金	…… 4

## ③入学・卒業のときに

(互)	入学祝金	…… 5
(互)	卒業祝金	…… 5
★	ちよつと一言 ●互助会給付金の請求は、 給付事由の発生後に ●互助会給付金の請求期限 について	…… 5

## ④傷病等のときに

(共)	療養の給付・家族療養の給 付 (法定給付)	…… 6
(共)	高額療養費 (法定給付)	…… 6
(共)	限度額適用認定	…… 7
(共)	高額介護合算療養費	…… 7
(共)	療養費・家族療養費 (法定給付) ●診療費 ●柔道整復 ●治療用装具(コルセット等) ●はり・きゅう、マッサージ等	…… 7
(共)	移送費・家族移送費 (法定給付)	…… 7
(共)	一部負担金払戻金・家族療 養費附加金 (附加給付)	…… 8
(共)	入院時食事療養費 (法定給付)	…… 8

(共)	訪問看護療養費・家族訪問 看護療養費 (法定給付)	…… 8
(共)	訪問看護療養費附加金・家 族訪問看護療養費附加金 (附加給付)	…… 8
★	ちよつと一言 ●公費負担医療受給につい て	…… 8
(共)	傷病手当金 (法定給付)	…… 9
(共)	傷病手当金附加金 (附加給付)	…… 9
(協)	療養の給付・家族療養の給 付	…… 9
(協)	高額療養費	…… 9
(協)	限度額適用認定	…… 9
(協)	高額介護合算療養費	…… 10
(協)	療養費・家族療養費 ●診療費 ●柔道整復 ●治療用装具 ●はり・きゅう、マッサージ等	…… 10
(協)	移送費・家族移送費	…… 10
(協)	入院時食事療養費	…… 10
(協)	訪問看護療養費・家族訪問 看護療養費	…… 10
(協)	傷病手当金	…… 10
(協)	高額医療費貸付制度	…… 11
(互)	療養見舞金	…… 11
(共)	休業手当金	…… 11
(共)	介護休業手当金	…… 11
(共)	災害見舞金	…… 11
(互)	傷害見舞金	…… 12
(共)	災害見舞品	…… 12
(共)	障害厚生年金	…… 12
(共)	障害手当金	…… 12
(共)	公務障害年金	…… 12
★	ちよつと一言 ●自己負担について ●交通事故などでケガを したら ●被扶養者の範囲について	…… 13

## ⑤健康を守るために

(互)	インフルエンザ予防接種 助成	…… 14
(互)	節目年齢歯科健診費用助 成	…… 14
(共)	禁煙外来治療助成	…… 14
(共)	人間ドック・脳ドック	…… 14
(共)	婦人科検診	…… 14

(共)	被扶養者人間ドック	・・・	14
(共)	特定健康診査	・・・	14
(共)	被扶養者特定健康診査	・・・	14
(共)	特定保健指導	・・・	14
(共)	家族検診	・・・	14
(共)	産業マッサージ利用助成	・・・	15
(共)	健康者(家庭)祝福	・・・	15
(協)	人間ドック	・・・	15
(協)	婦人科検診	・・・	15
(協)	生活習慣病予防健診	・・・	15
(協)	被扶養者特定健康診査	・・・	15
(協)	特定保健指導	・・・	15
(福)・(共)	健康相談室	・・・	15
(福)・(共)	笑顔でヘルシーダイヤル (電話相談、WEB相談)	・・・	16
(福)	なやみごと相談	・・・	16
(福)	健康相談	・・・	16
(福)	ハラスメントに関する相談	・・・	16
(共)	仕事と家庭生活の両立支援 相談窓口	・・・	16

#### ⑥いざというときに備えて

(互)	互助会グループ保険	・・・	17
(互)	全国市長会任意共済保険	・・・	17
(互)	医療保険(団体扱い)	・・・	17
(互)	がん治療保険(団体扱い)	・・・	17
(互)	団体傷害保険	・・・	18
(互)	公務員賠償責任保険	・・・	18
(互)	団体扱い生命保険	・・・	18
(互)	団体扱い損害保険	・・・	18
(互)	全国都市職員災害共済会	・・・	19

#### ⑦貯蓄について

(互)	1 積立年金保険	・・・	21
(福)	2 個人型確定拠出年金 (iDeCo)	・・・	22
(福)	3 財産形成貯蓄	・・・	23

#### ⑧資金が必要なときに

(共)	共済組合貸付金		
	・普通貸付、特別貸付	・・・	25
	・住宅貸付	・・・	27
	・災害貸付	・・・	29

#### ⑨何か欲しいものがあるときに

(互)	互助会特約店	・・・	30
-----	--------	-----	----

#### ⑩余暇を利用して

(互)	会員制福利厚生事業 (外部委託) ※えらべる倶楽部	・・・	31
(互)	体育行事助成金	・・・	31
(互)	広島交響楽団演奏会招待	・・・	31
(互)	プロ野球・プロサッカー 観戦招待	・・・	31

(互)	文化・体育・娯楽施設の 割引利用	・・・	31
(互)	互助会契約宿泊施設	・・・	31
(共)	共済組合宿泊施設	・・・	31
(互)	ハーモニーランド	・・・	32

#### ⑪文化活動・体育活動

(互)	総合文化祭	・・・	33
(互)	総合体育祭	・・・	33
(互)	サークル	・・・	33

#### ⑫不幸があったときに

・職員が亡くなられたときに			
(共)	埋葬料	・・・	35
(共)	埋葬料附加金	・・・	35
(共)	弔慰金	・・・	35
(互)	香げ料	・・・	35
(互)	せん別金	・・・	35
(協)	埋葬料(費)	・・・	35
(共)	遺族厚生年金	・・・	36
(共)	公務遺族年金	・・・	36
・家族が亡くなられたときに			
(共)	家族埋葬料	・・・	37
(共)	家族埋葬料附加金	・・・	37
(共)	家族弔慰金	・・・	37
(互)	家族香げ料	・・・	37
(協)	家族埋葬料	・・・	37

#### ⑬永年勤められた方に

(互)	永年会員祝金	・・・	38
(互)	永年会員慰労旅行券	・・・	38

#### ⑭退職のときに

(互)	せん別金	・・・	39
(共)	任意継続組合員	・・・	39
(協)	任意継続被保険者	・・・	39
(福)	広島市退職公務員連盟 (まこも会)	・・・	39
(共)	老齢厚生年金	・・・	40
(共)	退職年金	・・・	40

#### ⑮福利厚生施設等について

(互)	1 鷹野橋職員会館	・・・	41
(共)	2 コテージ湯の山	・・・	43
(福)	3 保健室	・・・	45
(互)	4 その他の施設等 (食堂、喫茶)	・・・	45

(互)	●互助会特約店一覧	・・・	46
(互)	●互助会契約割引施設一覧	・・・	50
(互)	●互助会契約宿泊施設一覧	・・・	52
(共)	●地方公務員共済組合宿泊 施設一覧	・・・	54
(共)	●国家公務員共済組合宿泊 施設(KKR)一覧	・・・	57