

職員互助会ハンドブック

(令和5年度版)

一般財団法人広島市職員互助会

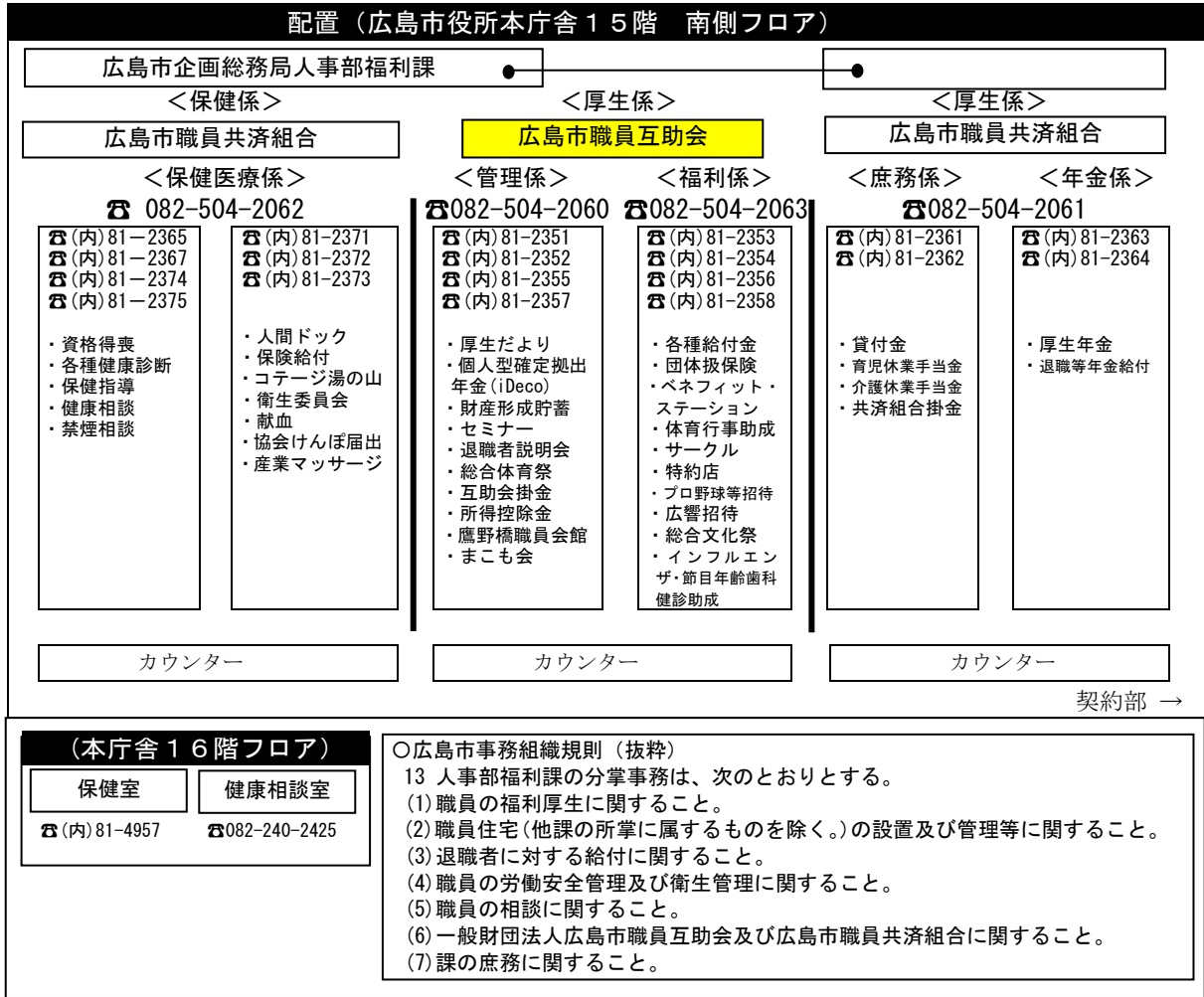
「職員互助会ハンドブック」は、企画総務局人事部福利課厚生係が行う貯蓄制度及び一般財団法人広島市職員互助会の福利厚生制度をまとめたものです。

このハンドブックを活用していただき、該当する手続き等を確認の上、福利厚生制度を御利用ください。

なお、ハンドブックの掲載内容は、令和5年4月1日現在の内容となっています。

内容変更等、最新情報につきましては、随時「厚生だより」でお知らせするとともに、広島市庁内LANの全庁資料室及び一般財団法人広島市職員互助会ホームページに掲載します。

令和5年度 福利課・広島市職員互助会・広島市職員共済組合の配置及び主な業務
配置（広島市役所本庁舎15階 南側フロア）



[参考] 公立学校共済組合広島支部及び一般財団法人広島県教育職員互助組合について

公立学校共済組合広島支部及び一般財団法人広島県教育職員互助組合の制度については、このハンドブックに掲載していません。
お手数ですが、制度については、両組合の発行する「共済／互助のしおり」で確認ください。

・ ・ 問い合わせ先 ・ ・

公立学校共済組合広島支部		一般財団法人広島県教育職員互助組合	
福利調整係（広報関係）	082-513-4951		
経理貸付係（掛金関係）	082-513-4955		082-513-4949
			082-228-1386
（貸付関係）	082-513-4955		
短期給付係（組合員資格・各種給付金関係）	082-513-4957		
長期給付金（年金関係）	082-513-4959		
健康管理係（健康づくり事業関係）	082-513-4954		
（健診事業・一般事業・ファミリー年金関係）	082-513-4956		

〒730-8514 広島市中区基町9番42号 広島県教育委員会事務局管理部健康福利課内

目 次

[団体の略記]
(福)：福利課、(互)：職員互助会

①会員、掛金について

(互) 会員	… 1
(互) 掛金	… 1
(互) 掛金免除	… 1

②退職者福利厚生カードについて

(互) 退職者福利厚生カード	… 2
----------------	-----

③結婚・出産のときに

(互) 結婚祝金	… 2
(互) パートナーシップ祝金	… 2
(互) 出産祝金	… 2
(互) 育児休業見舞金	… 2

④入学・卒業のときに

(互) 入学祝金	… 3
(互) 卒業祝金	… 3

⑤傷病等のときに

(互) 療養見舞金	… 3
(互) 傷害見舞金	… 3

⑥健康を守るために

(互) インフルエンザ予防接種 助成	… 3
(互) 節目年齢歯科健診費用助 成	… 3

⑦いざというときに備えて

(互) 互助会グループ保険	… 4
(互) 全国市長会任意共済保険	… 4
(互) 医療保険(団体扱い)	… 4
(互) がん治療保険(団体扱い)	… 4
(互) 団体傷害保険	… 5
(互) 公務員賠償責任保険	… 5
(互) 団体扱い生命保険	… 5
(互) 団体扱い損害保険	… 5
(互) 全国都市職員災害共済会	… 6

⑧貯蓄について

(互) 1 積立年金保険	… 8
(福) 2 個人型確定拠出年金 (iDeCo)	… 9
(福) 3 財産形成貯蓄	… 10

⑨何か欲しいものがあるときに

(互) 互助会特約店	… 12
------------	------

⑩余暇を利用して

(互) 会員制福利厚生事業 (外部委託)	… 13
(互) 体育行事助成金	… 13

(互) 広島交響楽団演奏会招 待	… 13
---------------------	------

(互) プロ野球・プロサッカー 観戦招待	… 13
-------------------------	------

(互) 文化・体育・娯楽施設の 割引利用	… 13
-------------------------	------

(互) 互助会契約宿泊施設	… 13
---------------	------

(互) ハーモニーランド	… 14
--------------	------

⑪文化活動・体育活動

(互) 総合文化祭	… 14
-----------	------

(互) 総合体育祭	… 14
-----------	------

(互) サークル	… 14
----------	------

⑫不幸があったときに

・職員が亡くなったときに

(互) 香げ料	… 17
---------	------

(互) せん別金	… 17
----------	------

・家族が亡くなったときに

(互) 家族香げ料	… 17
-----------	------

⑬永年勤められた方に

(互) 永年会員祝金	… 17
------------	------

(互) 永年会員慰労旅行券	… 17
---------------	------

⑭退職のときに

(互) せん別金	… 18
----------	------

(互) 退職者福利厚生カード	… 18
----------------	------

(福) 広島市退職公務員連盟 (まこも会)	… 18
--------------------------	------

⑮福利厚生施設等について

(互) 1 鷹野橋職員会館	… 19
---------------	------

(互) 2 その他の施設等 (食堂、喫茶)	… 21
--------------------------	------

(互) ●互助会特約店一覧	… 22
---------------	------

(互) ●互助会契約割引施設一覧	… 26
------------------	------

(互) ●互助会契約宿泊施設一覧	… 28
------------------	------